

## 8 예비 합격자 선발

- 가. 미등록으로 인한 결원이 발생할 경우 예비 합격자 순으로 추가 합격을 개별 통지할 예정이며, 추가 합격자는 지정된 기일 내에 등록을 하여야 함.
- 나. 예비 합격자는 모집단위 인원의 100% 범위 내에서 전형 성적순으로 선발함.
- 다. 추가 합격자로 통보받은 자가 등록 의사가 없을 때는 등록포기자로 간주하여 불합격 처리하며, 차순위 예비 합격자로 총원함

## 9 지원자 유의사항

- 가. 제출한 서류는 일체 반환하지 않음.
- 나. 지원자는 모집요강 내용을 잘 숙지하여 원서접수 및 서류제출에 착오가 없도록 해야 하며, 지원자의 잘못으로 인하여 발생하는 불이익에 대해서는 부산보건대학교는 책임을 지지 않음.
- 다. 제출 서류의 허위작성·변조, 기타 부정한 방법으로 합격 또는 입학한 사실이 확인될 경우에는 입학 후라도 합격 또는 입학 허가를 취소할 수 있음.
- 라. 등록기간 내에 등록하지 아니한 자는 입학할 의사가 없는 것으로 간주하여 합격이 취소됨.
- 마. 기타 문의사항은 부산보건대학교 학사학위지원센터(교무과 051-200-1618)로 문의.



- 1 지호관 : 응급구조학과
- 3 덕문관 : 호텔재과제빵학과, 글로벌뷰티학과
- 8 예술관 : 실용음악학과
- 11 해인관 : 물리치료학과, 작업치료학과, 치위생학과
- 13 제경관 : 유아교육학과

## 10 연락처 및 접수방법

입학문의	부산보건대학교 학사학위지원센터 전공심화과정 담당
주소	(49318) 부산광역시 사하구 사리로55번길 16(괴정동) 부산보건대학교 학사학위지원센터(교무과)
전화	051)200-1618
팩스	051)292-8764
모집요강 및 입학원서 다운로드	<ul style="list-style-type: none"> <li>· 직접제출 또는 우편제출 부산보건대학교 입학홈페이지 &gt; 편입학/전공심화 &gt; 입학원서 다운로드</li> <li>· 인터넷 접수 부산보건대학교 입학홈페이지 &gt; 편입학/전공심화 &gt; 학사학위 전공심화과정 본교접수</li> <li>· 모바일 접수 모집요강 QR코드 스캔</li> </ul>

부산보건대학교에서 바로  
학사학위 취득! JUMP UP!

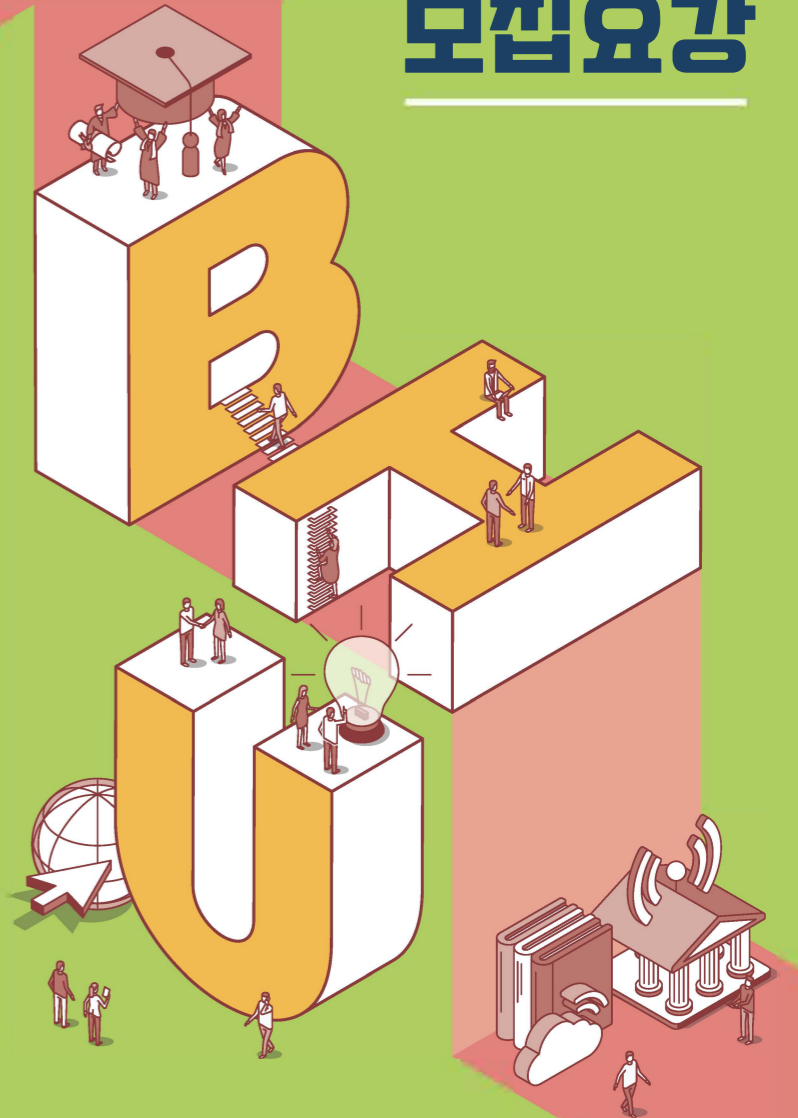


원서접수 바로가기

BHU 부산보건대학교  
BUSAN HEALTH UNIVERSITY



2025학년도  
학사학위  
전공심화과정  
신입생  
모집요강



BHU 부산보건대학교  
BUSAN HEALTH UNIVERSITY



## 모집학과 및 모집인원

모집단위 (학과)	입학 정원	수업 연한	주/야간	수여 학위	문의 (학과 사무실)
유아교육학과	23명	1년 과정	야간	유아교육학사	051) 200-3231
글로벌뷰티학과	20명	1년 과정	야간	미용학사	051) 200-3307
물리치료학과	20명	1년 과정	야간	물리치료학사	051) 200-3474
응급구조학과	17명	1년 과정	야간	응급구조학사	051) 200-3256
작업치료학과	20명	1년 과정	야간	작업치료학사	051) 200-3476
치위생학과	20명	1년 과정	야간	치위생학사	051) 200-3483
호텔제과제빵학과	20명	1년 과정	야간	제과제빵학사	051) 200-3227
실용음악학과	16명	1년 과정	야간	실용음악학사	051) 200-3272



## 전형일정

구분	일정	비고
원서 교부	2024.12.02.(월)~ 2025.01.17.(금)	부산보건대학교 입시홈페이지 : 편입학/전공심화 입시원서 다운로드
원서 접수	2025.01.06.(월)~ 2025.01.17.(금)	· 대학접수 : 건강관(6호관) 1층 교무과로 직접 제출 · 우편접수 : 입학원서, 첨부 서류 동봉 후 마감일 도착 (49318) 부산광역시 사하구 사리로55번길 16(고정동) 부산보건대학교 교무과 전공심화과정 담당자 앞
면접고사	2025.01.22.(수)~ 2025.01.24.(금)	04. 전형방법(성적반영) 및 합격자 선발 참조
합격자 발표	2025.02.10.(월)	홈페이지, SMS 개별통보
합격자 등록	2025.02.17.(월)~ 2025.02.19.(수)	· 부산보건대학교 입시홈페이지 : 등록금고지서 확인 · 부산은행 전국 지점 및 신한카드(콜센터) 등록금 납부

- \* 정원 미달 시 추가 모집 실시, 모집등록 인원이 10명 미만일 경우 해당 과정을 개설하지 않을 수 있음.
- \* 보호대상자는 「교육지원 대상자 증명서(본인)」 또는 「대학 수업료 등 면제 대상자 증명서(자녀 등)」를 북한이탈주민은 북한이탈주민 지원재단 이사장이 발급하는 「교육지원 대상자 증명서」를 등록금 납부 기한 내에 교무과 전공심화 담당자에게 제출.
- \* 납부 기한이 지난 후 학기 중 증명서 제출한 경우 증명서를 제출한 다음 학기부터 면제. (반드시 제출처가 「부산보건대학교」로 기재된 서류일 것)



## 지원자격 및 제출서류

구분	내용
지원자격	동일계열의 전문대학 또는 동등 이상의 학위과정을 졸업한 자 * 동일계열 학과 기준 참조 [별표 1]
제출서류	1. 입학원서 1부 * 개인정보활용 동의서 포함 2. 대학 졸업(예정)증명서 1부 3. 대학 전 학년 성적증명서 1부(평점 평균 4.5만점 환산) * 부산보건대학교 졸업생 및 졸업예정자인 경우 입학원서만 제출함.
전형료	무료

[별표 1] 동일계열 관련 학과 기준 - 학칙으로 정하는 관련학과

분야(계열)	학과명	관련 학과명
인문사회 (교육)	유아교육학과	아동학과, 유아교육학과, 아동교육상담과, 아동학습지도과, 아동미술교육과, 특수복지교육과, 유아영어지도과, 유아특수보육과, 유아특수재활과, 장애유아보육과, 유아체육전공 등 유사학과
자연과학 (보건)	글로벌뷰티학과	헤어뷰티과, K-뷰티과, 뷰티스타일리스트과, 뷰티아트과, 뷰티코스메틱, 뷰티코디네이션, 헤어디자인과, 메이크업융합디자인과, 방송메이크업, 보건미용과, 미용피부보장제품 등 유사학과
	물리치료학과	물리치료과
	응급구조학과	응급구조과
	작업치료학과	작업치료과
	치위생학과	치위생과
자연과학 (생활과학)	호텔제과제빵학과	제과제빵과, 제과제빵산업과, 식품가공제과제빵 등 유사학과
예체능 (예술)	실용음악학과	실용음악과, 방송음악과, 한국음악과, 생활음악과, 음악예술과, 대중음악과, 디지털음악과, 한국음악과, 영상음악계열 등 유사학과

\* 졸업구분별 지원 가능한 과정 구분표

학과명	수업 연한	전문대학 졸업자		4년제 대학 수료 또는 졸업자		
		2년제	3년제	2학년 수료	3학년 수료	졸업자
유아교육학과	1년 과정	지원불가	지원가능	지원불가	지원가능	지원가능
글로벌뷰티학과						
물리치료학과						
응급구조학과						
작업치료학과						
치위생학과						
호텔제과제빵학과						
실용음악학과						



## 전형방법(성적반영) 및 합격자 선발

### 1) 전형방법

구분	성적반영 방법	면접일자	비고
유아교육학과	전적대학 성적 50% + 면접고사 50%	2025. 01. 22.(수)	
글로벌뷰티학과	전적대학 성적 50% + 면접고사 50%	2025. 01. 22.(수)	
물리치료학과	전적대학 성적 50% + 면접고사 50%	2025. 01. 22.(수)	
응급구조학과	전적대학 성적 50% + 면접고사 50%	2025. 01. 22.(수)	
작업치료학과	전적대학 성적 50% + 면접고사 50%	2025. 01. 22.(수)	
치위생학과	전적대학 성적 50% + 면접고사 50%	2025. 01. 22.(수)	
호텔제과제빵학과	전적대학 성적 50% + 면접고사 50%	2025. 01. 24.(금)	
실용음악학과	전적대학 성적 50% + 면접고사 50%	2025. 01. 23.(목)	

\* 면접일자는 학과 사정에 따라 변경될 수 있으며 학과에서 개별시간을 통보할 예정.

### 2) 합격자 선발

- 1 전형성적 순으로 선발
- 2 지원 자격 미달자 불합격 처리
- 3 합격자 중 등록 포기로 발생한 결원은 후보자 중 성적순으로 총원합격자 선발
- 4 동점자 처리 기준
  - 1순위 : 대학평점 상위자
  - 2순위 : 면접고사 점수 상위자
  - 3순위 : 대학 취득학점 상위자



## 장학금(2024학년도 기준)

장학구분	지급대상자	장학금액	계속장학 성적기준
전공심화A장학금	입학자 전원	매학기 : 수업료의 10%	2.50이상
전공심화B장학금	본 대학 행정조교 및 학과조교	매학기 : 수업료의 50%	2.50이상
전공심화C장학금	동주어린이집, 동주유치원 교사	매학기 : 수업료의 20%	2.50이상
전공심화D장학금	양영장학금 (본 대학 교직원 본인 및 배우자·자녀)	매학기 : 등록금 전액	2.50이상
성적우수장학금	각 학과의 학년별 재학인원에 비례하여 지급	수업료의 30~90%	-

- \* 입학 연도 첫 학기는 위 성적 기준을 적용하지 않음.
- \* 국가장학금은 1차 신청기간에 '학부 편입생'으로 신청. ☎1599-2000, http://www.kosaf.go.kr
- \* 보훈, 북한이탈주민, 가족돌봄수재학, 참사랑 장학 등은 본 대학 장학 규정에 의함. ☎ 051-200-3496, 3498
- \* 상기 장학 내용은 2025학년도 대학 규정 제·개정 등에 따라 변동될 수 있음.



## 등록금(2024학년도 기준)

모집단위(학과)	수업료 (A)	전공심화 장학금 (B)	최종 등록금 (C=A-B)
유아교육학과	2,228,000원	222,800원	2,005,200원
물리치료학과	2,484,000원	248,400원	2,235,600원
응급구조학과	2,484,000원	248,400원	2,235,600원
작업치료학과	2,484,000원	248,400원	2,235,600원
치위생학과	2,484,000원	248,400원	2,235,600원
호텔제과제빵학과	2,468,000원	246,800원	2,221,200원
실용음악학과	2,468,000원	246,800원	2,221,200원

- \* 상기 등록금 내용은 2025학년도 등록금 심의에 따라 변동될 수 있음.
- \* 글로벌뷰티학과는 물리치료학과와 동일한 금액이며 등록금 심의 후 등록금이 변경될 수 있음.
- \* 최종 등록금은 전공심화A장학금이 적용된(매학기 등록금 10%) 등록금임.



## 입학포기 및 환불 안내

가. 입학포기하고자 하는 경우에는 우리 대학에 입학 포기원을 접수한 후, 본인의 포기 의사가 확인되면 입학 포기 절차에 따라 처리함.